

**Ecole Nationale de Voile et des Sports Nautiques
Beg Rohu
56510 SAINT-PIERRE QUIBERON**



PROJET DE REMPLACEMENT DU S. S. I. DU BÂTIMENT D'HÉBERGEMENT "RÉGATE"

PIÈCES GRAPHIQUES

Plans, tableau de corrélation & schémas synoptiques

Version N° 3

du 15/05/2019

Dossier élaboré par : Jean-Paul TRAN

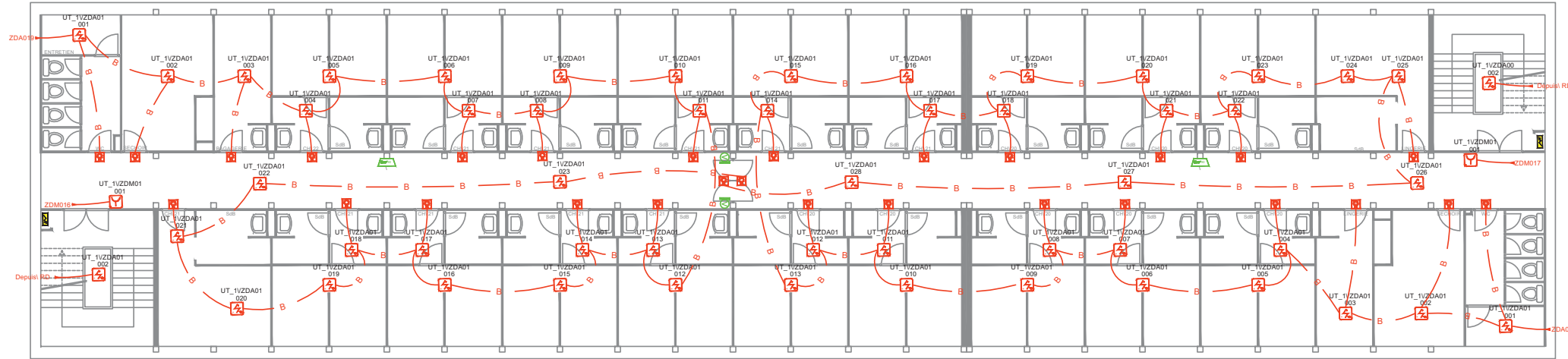


0648 221 351/ jean-paul.tran@acsist.fr

JMP Consulting 14, Place Gambetta 56000 VANNES

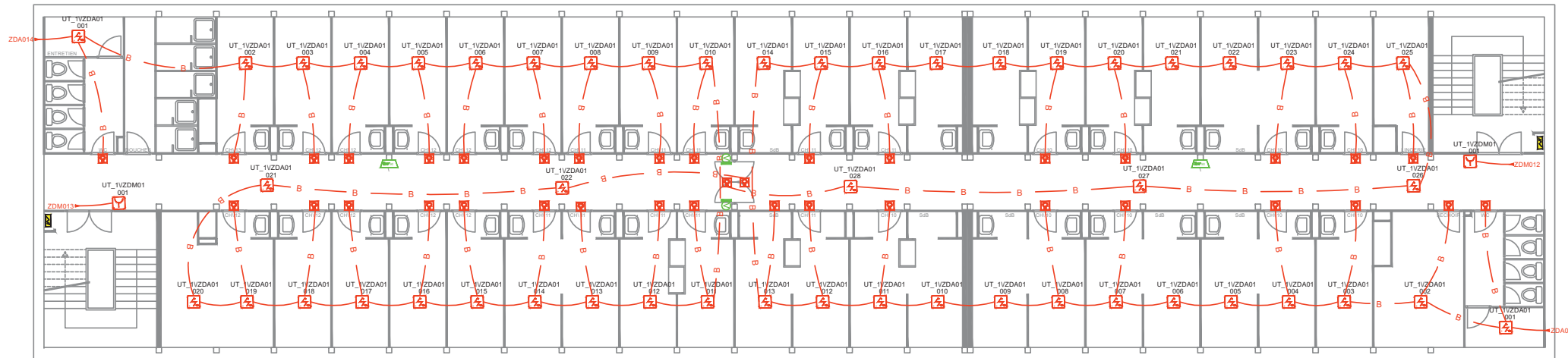
 0614 366 652 -  jmpconsulting@sfr.fr -  0290 992 580 -  0253 682 496
S.A.R.L. au capital de 17 000 € - R.C.S. Vannes 752 416 552 - SIRET 752 416 552 00020 - APE 7112B

Etage 2

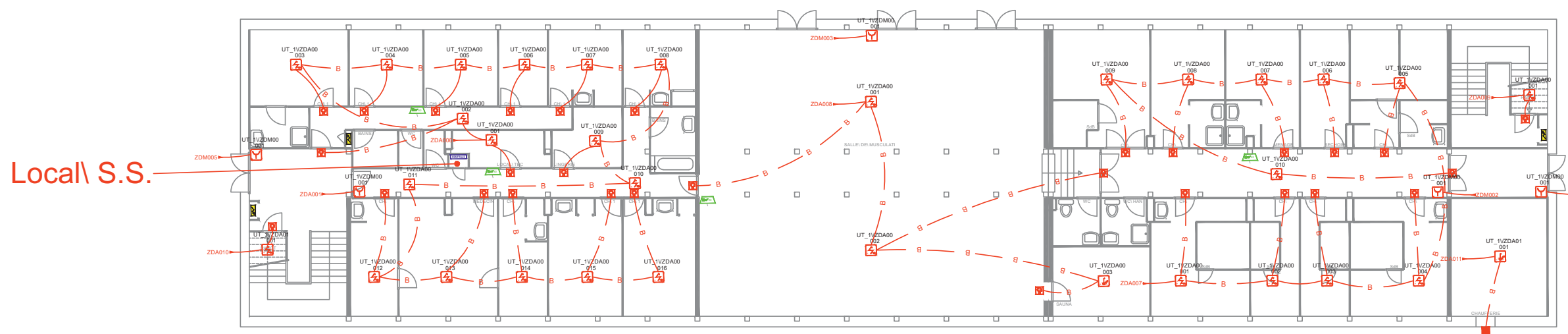


LEGENDE MATERIEL INCENDIE	
	Centrale
	Disjoncteur
	Détecteur de fumées (ioniques et optiques)
	Détecteur thermovélocimétrique
	Indicateur d'action IA2000
	Indicateur d'action IA013
	Déclencheur manuel
	Diffuseur sonore 90dB
	Ventouse électromagnétique P.C.F

Etage 1



REZ-DE-CHAUSSEE



Plans des installations SSI existantes.

Etablissement de type R avec hébergement
de 4^{ème} catégorie et activité de type X
SSI catégorie A - Equipement d'Alarme de type 1

15/05/2019	JMP	ENVSNBEGROHU-SSI-001	3
↑ Date	↑↑ Des.	↑ Numéro de plan	↑↑ Ind.

E. N. V. S. N. 56510 SAINT-PIERRE QUIBERON



EQUIPEMENT DU SYSTEME DE SECURITE INCENDIE
Plan des installations SSI existantes

: 0614 366 652
: jmpconsulting@sfr.fr

Ce document a été élaboré par **JMP Consulting** Place Gambetta 56000 VANNES
Utilisation, diffusion ou reproduction interdites sans son autorisation



Equipe Nationale de Valor et des Sports Nautiques

Tableau SSI implanté dans le sas d'entrée à la demande du SDIS. Installation dans une armoire fermant à clé. Face avant translucide.

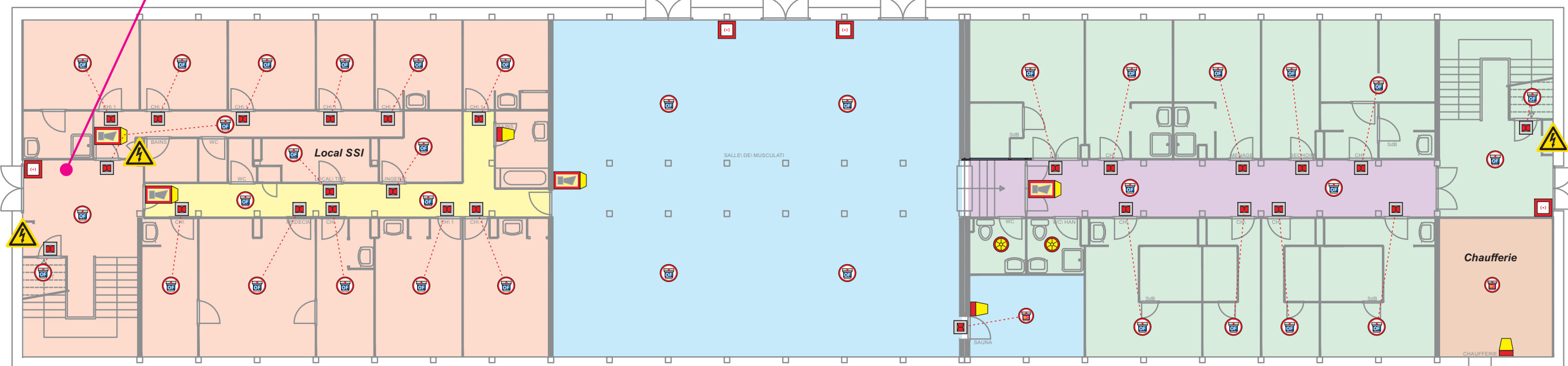


8 tableaux report d'exploitation répartis sur le site (voir plan N° 8)



NOMENCLATURE DES MATERIELS		
	Détecteur (D. A.) optique de fumée	
	Détecteur (D. A.) multi-critères	
	Voyant répéteur (indicateur d'action)	
	Déclencheur manuel (D. M.)	
	Diffuseur sonore DSNA	
	Diffuseur sonore/lumineux DSNA + DVAF	
	Diffuseur lumineux mural : DVAF (Flash)	
	Diffuseur lumineux plafond : DVAF (Flash)	
	Electro-ventouse de maintien (PCF)	

Niveau RdC



RdC : ZONING DÉTECTION AUTOMATIQUE / ACTION

	ZDA 04 : Chambres et locaux aile Sud	ZA 01
	ZDA 05 : Salle de sport / Sauna	ZA 01
	ZDA 06 : Chambres et locaux aile Nord	ZA 01
	ZDA 12 : Circulation aile Sud	ZA 01 + ZC 01 + ZF 01
	ZDA 15 : Circulation aile Nord	ZA 01 + ZC 01 + ZF 02
	ZDA 07 : Chaufferie extérieure	ZA 01

ZDM 01

ZA 01

Nota : les plans inclus dans ce dossier ne sont transmis qu'à titre de principe et ne peuvent nullement être considérés comme plans d'exécution, **JMP Consulting** déclinant toute responsabilité en cas d'une telle utilisation. Il appartient aux entreprises concernées de vérifier quantitativement et qualitativement les équipements qui y figurent, le cas échéant d'en assurer la modification et de fournir leurs propres plans d'exécution. **IMPORTANT** : L'implantation des diffuseurs sonores est à valider par l'installateur en fonction des caractéristiques techniques des matériels employés, les signaux d'évacuation devant être audibles de tout point de l'établissement.

Etablissement de type R avec hébergement
de 4^{ème} catégorie et activité de type X
SSI catégorie A - Equipement d'Alarme de type 1



15/05/2019	JMP	ENSVNBEGROHU-SSI-002	3
↑ Date	↑↑ Des.	↑ Numéro de plan	↑↑ Ind.

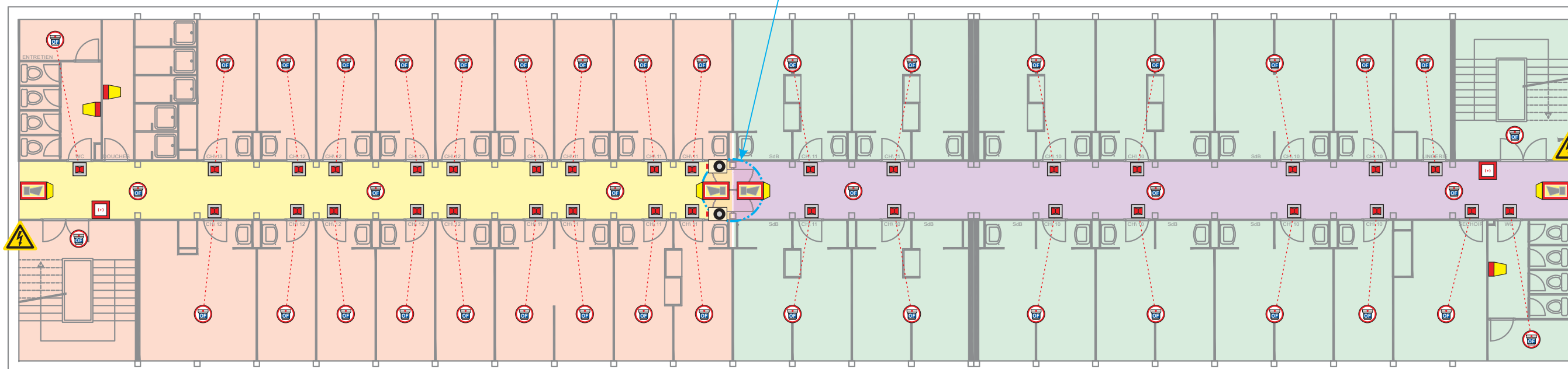
E. N. V. S. N. 56510 SAINT-PIERRE QUIBERON	
	ÉQUIPEMENT DU SYSTÈME DE SÉCURITÉ INCENDIE
Plan de principe des ZA / ZC / ZDA & ZDM	

NOMENCLATURE DES MATERIELS	
	Détecteur (D. A.) optique de fumée
	Détecteur (D. A.) multi-critères
	Voyant répéteur (indicateur d'action)
	Déclencheur manuel (D. M.)
	Diffuseur sonore DSNA
	Diffuseur sonore/lumineux DSNA + DVAF
	Diffuseur lumineux mural : DVAF (Flash)
	Diffuseur lumineux plafond : DVAF (Flash)
	Electro-ventouse de maintien (PCF)

Niveau R+1



Porte de recoupement de la circulation - ZC 01



R+1 : ZONING DÉTECTION AUTOMATIQUE / ACTION

	ZDA 08 : Chambres et locaux aile Sud	ZA 01
	ZDA 09 : Chambres et locaux aile Nord	ZA 01
	ZDA 13 : Circulation aile Sud	ZA 01 + ZC 01 + ZF 03
	ZDA 16 : Circulation aile Nord	ZA 01 + ZC 01 + ZF 04

ZDM 02

ZC 01

ZA 01

Nota : les plans inclus dans ce dossier ne sont transmis qu'à titre de principe et ne peuvent nullement être considérés comme plans d'exécution, **JMP Consulting** déclinant toute responsabilité en cas d'une telle utilisation. Il appartient aux entreprises concernées de vérifier quantitativement et qualitativement les équipements qui y figurent, le cas échéant d'en assurer la modification et de fournir leurs propres plans d'exécution. **IMPORTANT** : L'implantation des diffuseurs sonores est à valider par l'installateur en fonction des caractéristiques techniques des matériels employés, les signaux d'évacuation devant être audibles de tout point de l'établissement.

Etablissement de type R avec hébergement
de 4^{ème} catégorie et activité de type X
SSI catégorie A - Equipement d'Alarme de type 1



15/05/2019	JMP	ENSVNBEGROHU-SSI-003	3
↑ Date	↑ Des.	↑ Numéro de plan	↑ Ind.

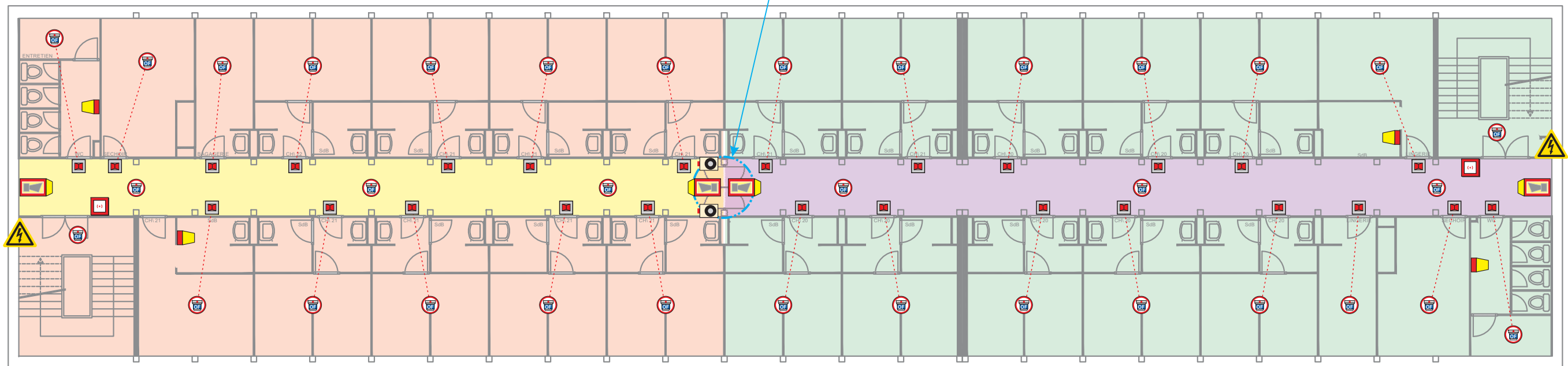
E. N. V. S. N. 56510 SAINT-PIERRE QUIBERON	
	ÉQUIPEMENT DU SYSTÈME DE SÉCURITÉ INCENDIE
Plan de principe des ZA / ZC / ZDA & ZDM	

NOMENCLATURE DES MATERIELS		
	Détecteur (D. A.) optique de fumée	
	Détecteur (D. A.) multi-critères	
	Voyant répéteur (indicateur d'action)	
	Déclencheur manuel (D. M.)	
	Diffuseur sonore DSNA	
	Diffuseur sonore/lumineux DSNA + DVAF	
	Diffuseur lumineux mural : DVAF (Flash)	
	Diffuseur lumineux plafond : DVAF (Flash)	
	Electro-ventouse de maintien (PCF)	

Niveau R+2



Porte de recoupement de la circulation - ZC 01



R+1 : ZONING DÉTECTION AUTOMATIQUE / ACTION

	ZDA 10 : Chambres et locaux aile Sud	ZA 01
	ZDA 11 : Chambres et locaux aile Nord	ZA 01
	ZDA 14 : Circulation aile Sud	ZA 01 + ZC 01 + ZF 05
	ZDA 17 : Circulation aile Nord	ZA 01 + ZC 01 + ZF 06

ZDM 03

ZC 01

ZA 01

Nota : les plans inclus dans ce dossier ne sont transmis qu'à titre de principe et ne peuvent nullement être considérés comme plans d'exécution, **JMP Consulting** déclinant toute responsabilité en cas d'une telle utilisation. Il appartient aux entreprises concernées de vérifier quantitativement et qualitativement les équipements qui y figurent, le cas échéant d'en assurer la modification et de fournir leurs propres plans d'exécution. **IMPORTANT** : L'implantation des diffuseurs sonores est à valider par l'installateur en fonction des caractéristiques techniques des matériels employés, les signaux d'évacuation devant être audibles de tout point de l'établissement.

Etablissement de type R avec hébergement
de 4^{ème} catégorie et activité de type X
SSI catégorie A - Equipement d'Alarme de type 1



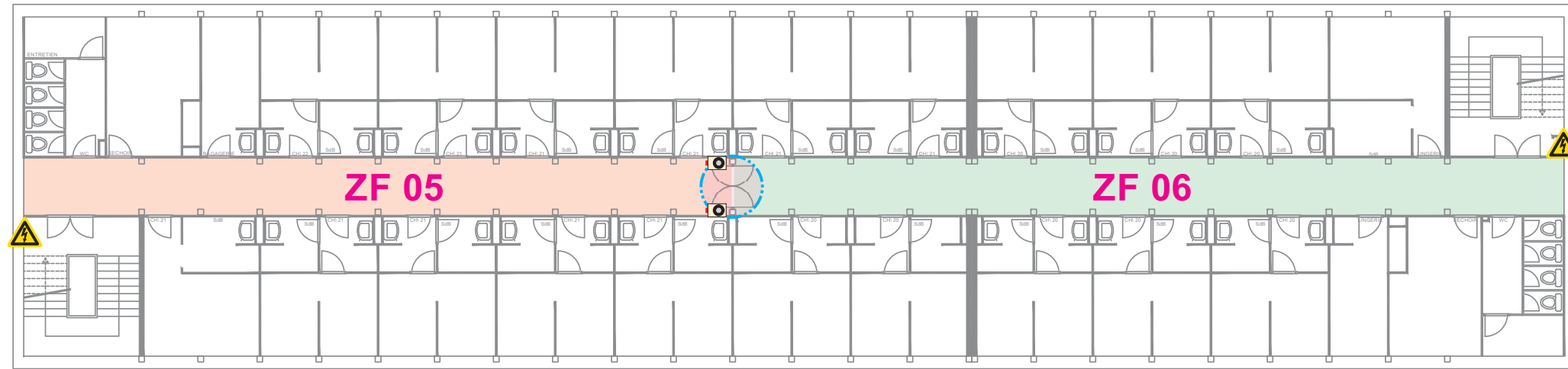
15/05/2019	JMP	ENVSNBEGROHU-SSI-004	3
↑ Date	↑ Des.	↑ Numéro de plan	↑ Ind.

E. N. V. S. N. 56510 SAINT-PIERRE QUIBERON

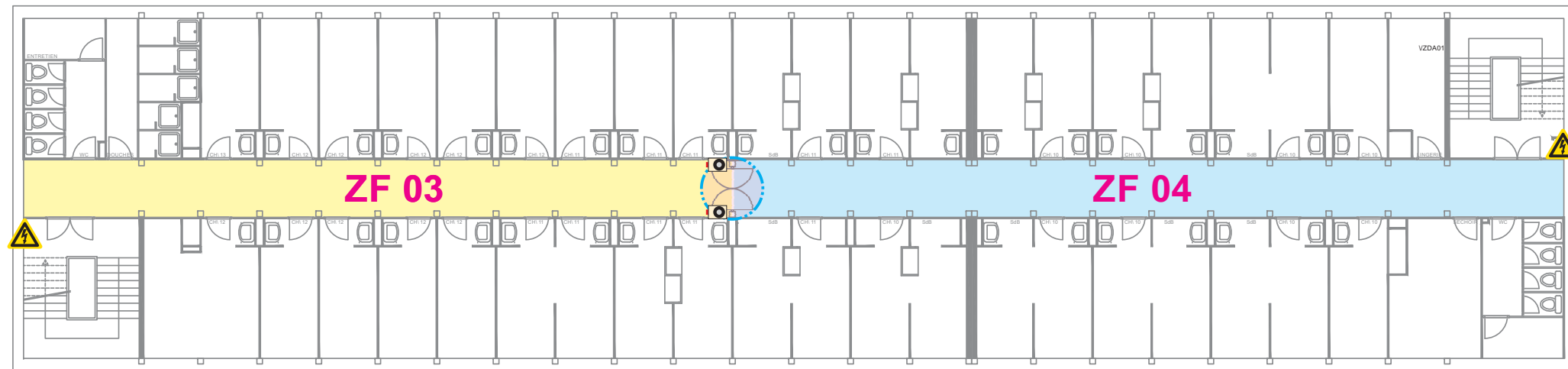
ÉQUIPEMENT DU SYSTÈME DE SÉCURITÉ INCENDIE

Plan de principe des ZA / ZC / ZDA & ZDM

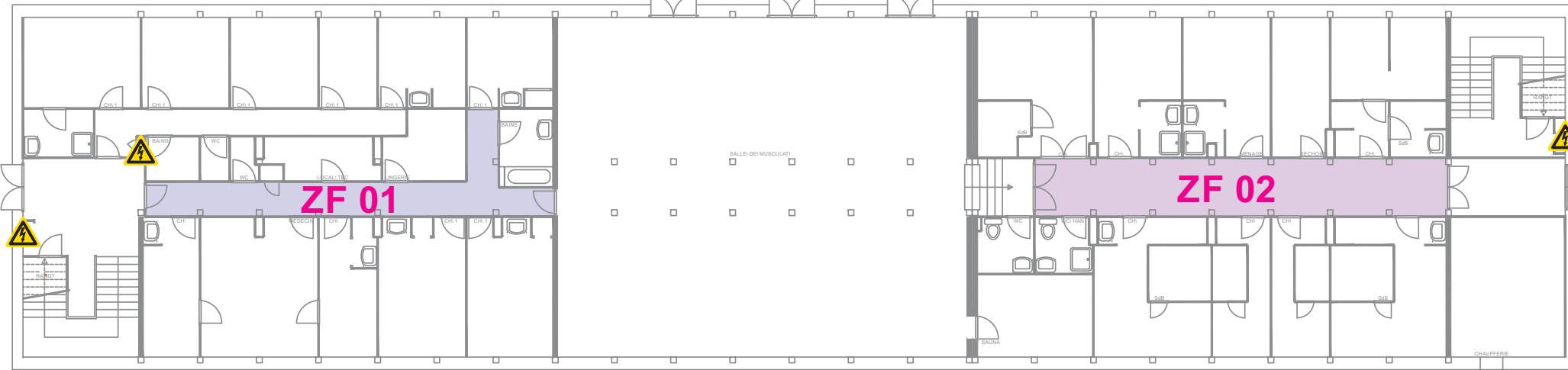
Niveau R+2



Niveau R+1



Niveau RdC



**Plan de principe de répartition des futures ZF.
Extractions mécaniques sur conduits collectifs.
Amenées air neuf naturelle sur conduits collectifs.
Réalisation des travaux dans une phase ultérieure.**

Etablissement de type R avec hébergement
de 4^{ème} catégorie et activité de type X
SSI catégorie A - Equipement d'Alarme de type 1



15/05/2019	JMP	ENSVNBEGROHU-SSI-005	3
↑ Date	↑↑ Des.	↑ Numéro de plan	↑↑ Ind.

E. N. V. S. N. 56510 SAINT-PIERRE QUIBERON

ÉQUIPEMENT DU SYSTÈME DE SÉCURITÉ INCENDIE

**Plan de principe des ZF
Projet - Réalisation ultérieure**

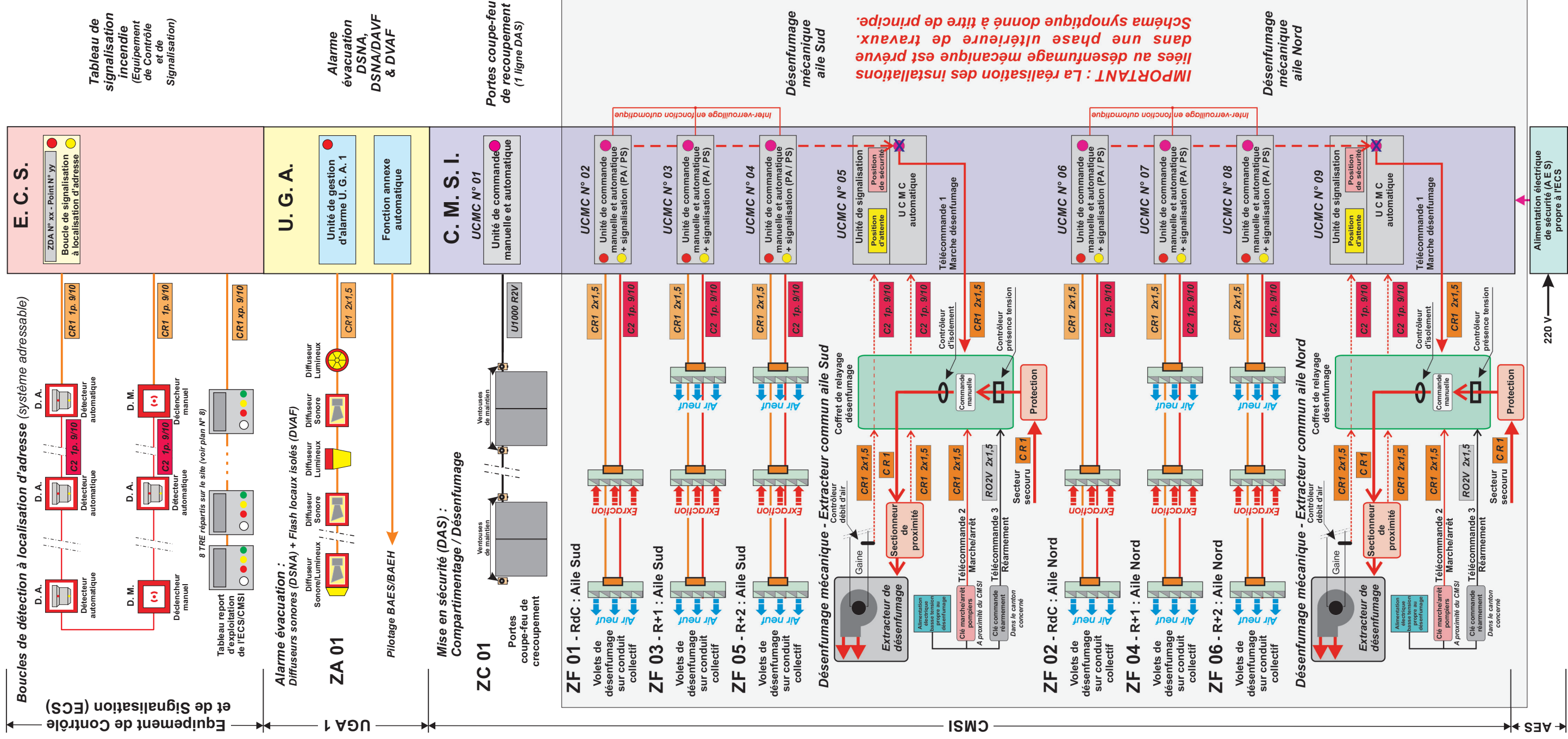




Origine / Action	Déclencheurs manuels			DéTECTEURS automatiques													C M S I																											
	ZDM 01	ZDM 02	ZDM 03	ZDA 04	ZDA 05	ZDA 06	ZDA 07	ZDA 08	ZDA 09	ZDA 10	ZDA 11	ZDA 12	ZDA 13	ZDA 14	ZDA 15	ZDA 16	ZDA 17	ZC 01	ZF 01	ZF 02	ZF 03	Extracteur 1	ZF 04	ZF 05	ZF 06	Extracteur 2																		
	D. M. Issues	D. M. Escaliers	D. M. Escaliers	Chambres et locaux aile Sud	Salle de sport Sauna	Chambres et locaux aile Nord	Chaufferie extérieure	Chambres et locaux aile Sud	Chambres et locaux aile Nord	Chambres et locaux aile Sud	Chambres et locaux aile Nord	Circulation aile Sud	Circulation aile Sud	Circulation aile Sud	Circulation aile Nord	Circulation aile Nord	Circulation aile Nord	Circulations R+1 & R+2	Circulation Aile Sud RdC	Circulation Aile Sud R+1	Circulation Aile Sud R+2	Circulations Aile Sud	Circulation Aile Nord RdC	Circulation Aile Nord R+1	Circulation Aile Nord R+2	Circulations Aile Nord																		
	RdC	R+1	R+2	RdC	RdC	RdC	RdC	R+1	R+1	R+2	R+2	RdC	R+1	R+2	RdC	R+1	R+2	UCMC 01	UCMC 02	UCMC 03	UCMC 04	UCMC 05	UCMC 06	UCMC 07	UCMC 08	UCMC 09																		
Alarme restreinte	T 0 = Signalisation sur ECS + report TRE à l'entrée - Temporisation = 5 mn avant alarme générale																	Cde manuelle	Cde manuelle	Cde manuelle	Cde manuelle		Cde manuelle	Cde manuelle	Cde manuelle																			
Alarme générale évacuation	T 0 + 5 mn = Activation DSNA & DVAF + Pilotage fonction BAES/BAEH en cas de manque secteur																	Toutes PCF DAS	+ Cde Auto	+ Cde Auto	+ Cde Auto	+ Cde Auto	+ Cde Auto	+ Cde Auto	+ Cde Auto	+ Cde Auto	+ Cde Auto	+ Cde Auto	+ Cde Auto	+ Cde Auto	+ Cde Auto	+ Cde Auto	+ Cde Auto	+ Cde Auto	+ Cde Auto	+ Cde Auto	+ Cde Auto	+ Cde Auto	+ Cde Auto	+ Cde Auto	+ Cde Auto	+ Cde Auto		
Ligne DAS N°01 Compartimentage toutes PCF ZC 01																			Interruption entre niveaux en fonction automatique			Tempo 10" avant démarrage	Interruption entre niveaux en fonction automatique			Tempo 10" avant démarrage																		
Ligne DAS N°02 DéseNFumage Aile Sud RdC ZF 01																			Interruption entre niveaux en fonction automatique				Interruption entre niveaux en fonction automatique																					
Ligne DAS N°03 DéseNFumage Aile Sud R+1 ZF 02																			Interruption entre niveaux en fonction automatique				Interruption entre niveaux en fonction automatique																					
Ligne DAS N°04 DéseNFumage Aile Sud R+2 ZF 03																			Interruption entre niveaux en fonction automatique				Interruption entre niveaux en fonction automatique																					
Ligne DAS N°05 Extracteur Aile Sud ZF 01 à ZF 03																			Interruption entre niveaux en fonction automatique				Interruption entre niveaux en fonction automatique																					
Ligne DAS N°06 DéseNFumage Aile Nord RdC ZF 04																			Interruption entre niveaux en fonction automatique				Interruption entre niveaux en fonction automatique																					
Ligne DAS N°07 DéseNFumage Aile Nord R+1 ZF 05																			Interruption entre niveaux en fonction automatique				Interruption entre niveaux en fonction automatique																					
Ligne DAS N°08 DéseNFumage Aile Nord R+2 ZF 06																			Interruption entre niveaux en fonction automatique				Interruption entre niveaux en fonction automatique																					
Ligne DAS N°09 Extracteur Aile Nord ZF 04 à ZF 06																			Interruption entre niveaux en fonction automatique				Interruption entre niveaux en fonction automatique																					
LEGENDE DES SYMBOLES	Fonction automatique du compartimentage sur détection automatique			Fonction automatique du déseNFumage sur détection automatique			Commande manuelle du compartimentage sur UCMC du CMSI			Commande manuelle du déseNFumage sur UCMC du CMSI			Marche automatique de l'extracteur sur commande du déseNFumage			IMPORTANT : La réalisation des équipements liés au déseNFumage mécanique des circulations des locaux à sommeil s'effectuera dans une phase ultérieure de travaux.																												

Etablissement de type R avec hébergement de 4^{ème} catégorie et activité de type X
SSI catégorie A - Equipement d'Alarme de type 1

15/05/2019	JMP	ENVS NBEGROHU-SSI-006	3
↑ Date	↑ Des.	↑ Numéro de plan	↑ Ind.
E. N. V. S. N. 56510 SAINT-PIERRE QUIBERON			
		ÉQUIPEMENT DU SYSTÈME DE SÉCURITÉ INCENDIE	
Tableau de corrélation entre ECS & CMSI			



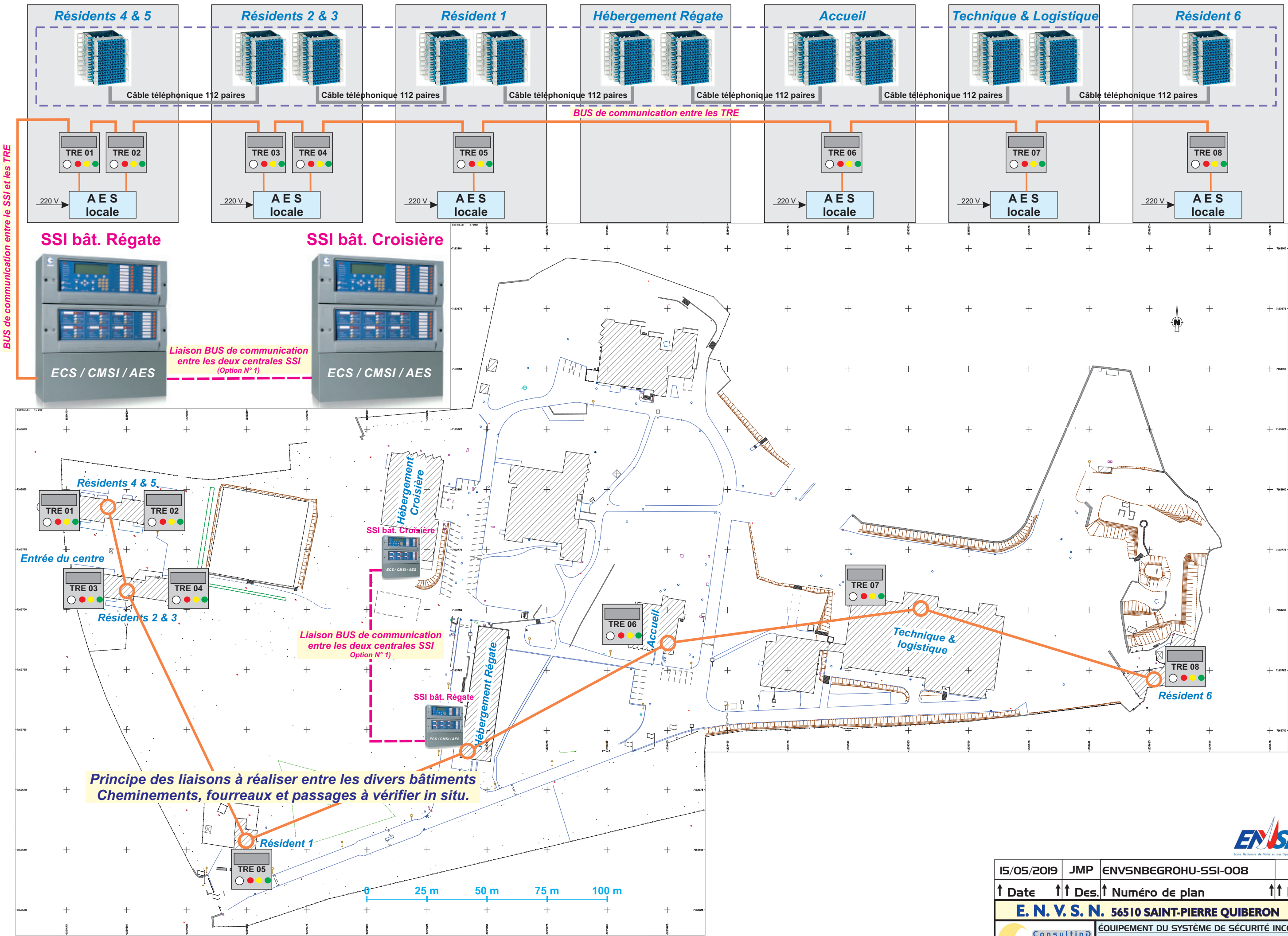
Etablissement de type R avec hébergement de 4^{ème} catégorie et activité de type X
 SSI catégorie A - Equipement d'Alarme de type 1

15/05/2019	JMP	ENVS NBEGROHU-SSI-007	3
↑ Date	↑ Des.	↑ Numéro de plan	↑ Ind.

E. N. V. S. N. 56510 SAINT-PIERRE QUIBERON

ÉQUIPEMENT DU SYSTÈME DE SÉCURITÉ INCENDIE

Schéma synoptique de principe des équipements liés au SSI



Principe des liaisons à réaliser entre les divers bâtiments
Cheminements, fourreaux et passages à vérifier in situ.

15/05/2019	JMP	ENVSNBEGROHU-SSI-008	3
↑ Date	↑ Des.	↑ Numéro de plan	↑ Ind.
E. N. V. S. N. 56510 SAINT-PIERRE QUIBERON			
		ÉQUIPEMENT DU SYSTÈME DE SÉCURITÉ INCENDIE	
Implantation et synoptique de principe des liaisons des TRE			